

# قياس رضا المستفيدين في الجمعية

جمادى الآخرة ١٤٤٤هـ

ديسمبر ٢٠٢٢م

بِسْمِ اللَّهِ الرَّحْمَنِ الرَّحِيمِ

## قياس رضا المستفيدين في الجمعية

لقياس معدلات رضا المستفيدين من نشاطات الجمعية، تم إعداد أداة خاصة بذلك، طبقت على مجتمع "أصدقاء الجمعية" وعددهم (٤٧٩ شخصاً) يتميزون بمعرفتهم بالجمعية ونشاطاتها إضافة إلى تواصلهم وتفاعلهم المستمر معها عبر الوسائل المختلفة، خلال شهر جمادى الآخرة ١٤٤٤هـ الموافق لشهر ديسمبر من عام ٢٠٢٢م، وذلك باستخدام نماذج Google Drive، وتمت الإجابة عنها من قبل (٨٢ شخصاً) بنسبة (١٧٪) من المجتمع المستهدف وهي نسبة مقبولة إحصائياً.

وتضمنت أداة القياس الأسئلة التالية:

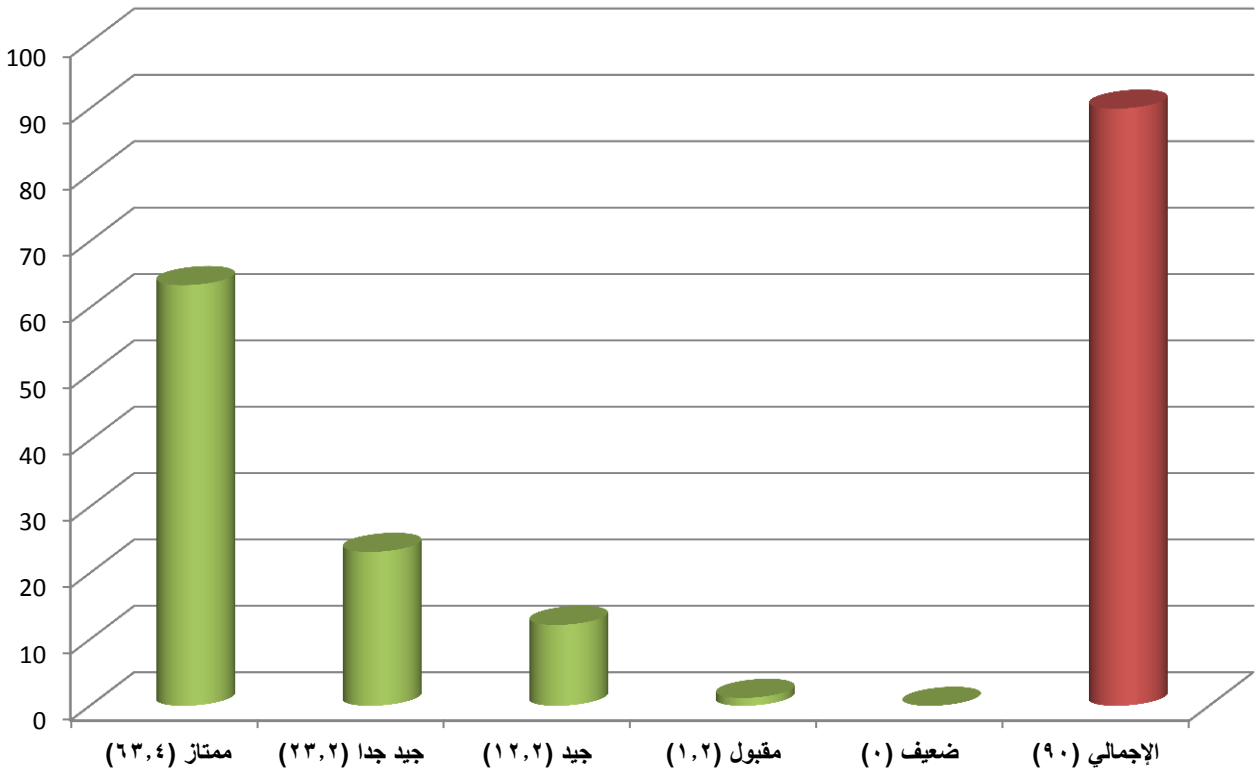
١. ما مدى رضاك عن مقر جمعية الدعوة بالنسيم بالمجمل؟
٢. ما مدى رضاك عن البرامج العلمية والدعوية التي تقدمها جمعية الدعوة بالنسيم؟
٣. ما مدى رضاك عن الموقع الإلكتروني الخاص بجمعية الدعوة بالنسيم؟
٤. ما مدى رضاك عن وسائل التواصل الاجتماعي الخاصة بجمعية الدعوة بالنسيم؟
٥. ما مدى رضاك عن تواصل جمعية الدعوة بالنسيم مع المستفيدين؟
٦. ما مدى رضاك وانطباعتك العام عن الجمعية؟

وأظهر التقييم النتائج التالية:

### السؤال الأول: ما مدى رضاك عن مقر جمعية الدعوة بالنسيم بالمجمل؟

ممتاز		جيد جداً		جيد		مقبول		ضعيف	
ك	%	ك	%	ك	%	ك	%	ك	%
٥٢	٦٣,٤	١٩	٢٣,٢	١٠	١٢,٢	١	١,٢	٠	٠
القيمة الإجمالية					النسبة المئوية				
٣٦٨					%٩٠				

#### رسم بياني لنتيجة السؤال الأول

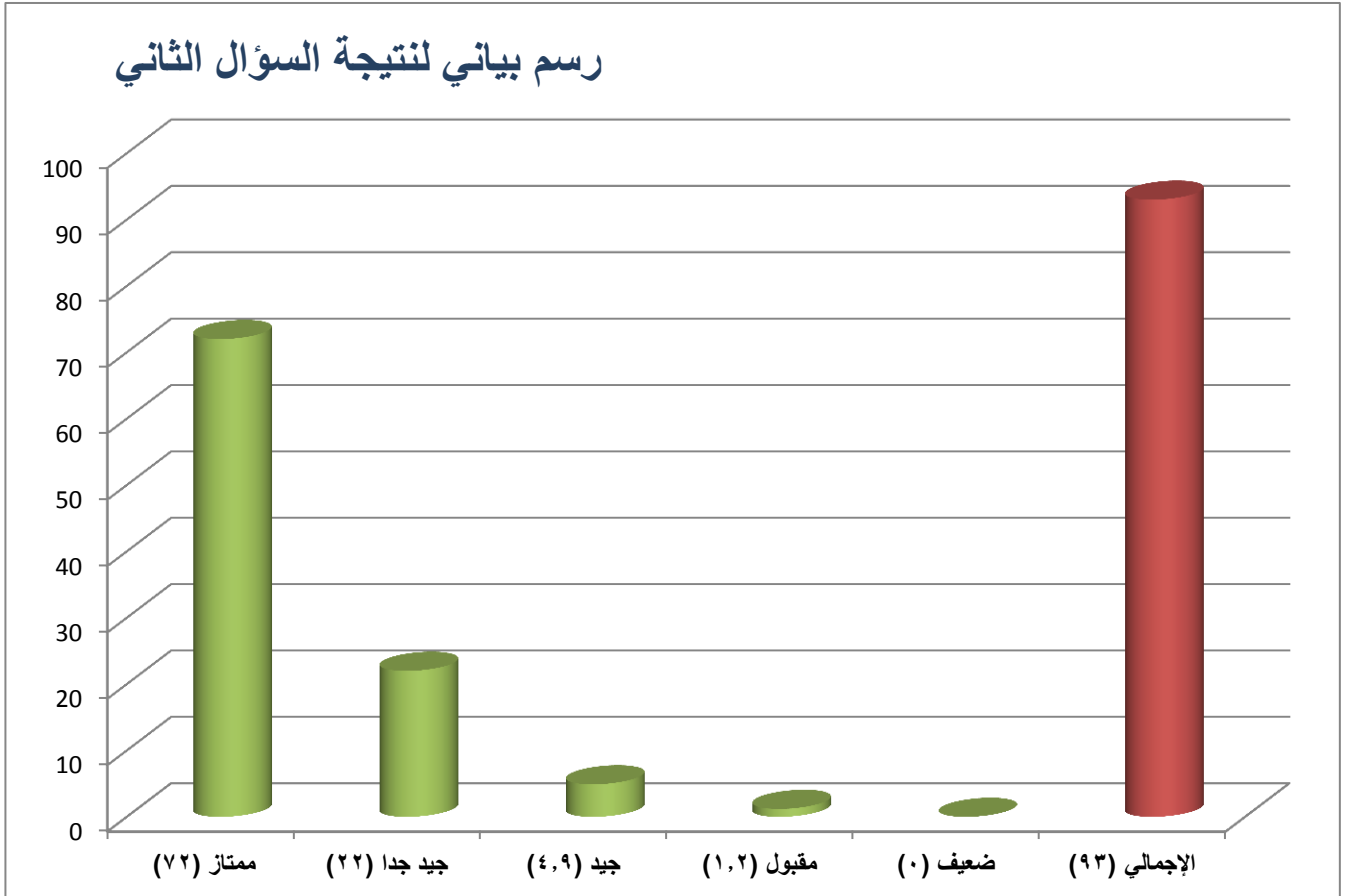


## السؤال الثاني: ما مدى رضاك عن البرامج العلمية والدعوية التي تقدمها

### جمعية الدعوة بالنسيم؟؟

ضعيف		مقبول		جيد		جيد جداً		ممتاز	
%	ك	%	ك	%	ك	%	ك	%	ك
٠	٠	١,٢	١	٤,٩	٤	٢٢	١٨	٧٢	٥٩
النسبة المئوية					القيمة الإجمالية				
%٩٣					٣٨١				

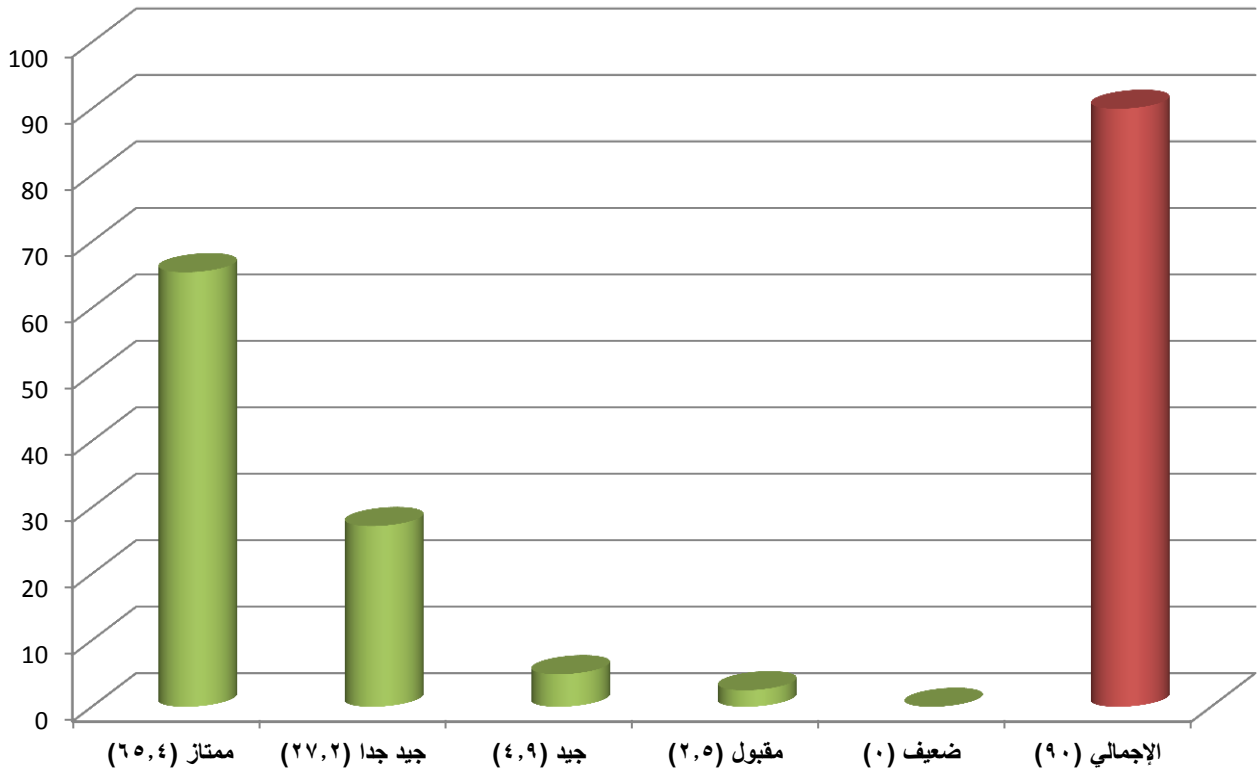
### رسم بياني لنتيجة السؤال الثاني



**السؤال الثالث: ما مدى رضاك عن الموقع الإلكتروني الخاص بجمعية الدعوة  
بالنسيم؟**

ضعيف		مقبول		جيد		جيد جداً		ممتاز	
%	ك	%	ك	%	ك	%	ك	%	ك
٠	٠	٢,٥	٢	٤,٩	٤	٢٧,٢	٢٢	٦٥,٤	٥٣
النسبة المئوية					القيمة الإجمالية				
٩٠%					٣٦٩				

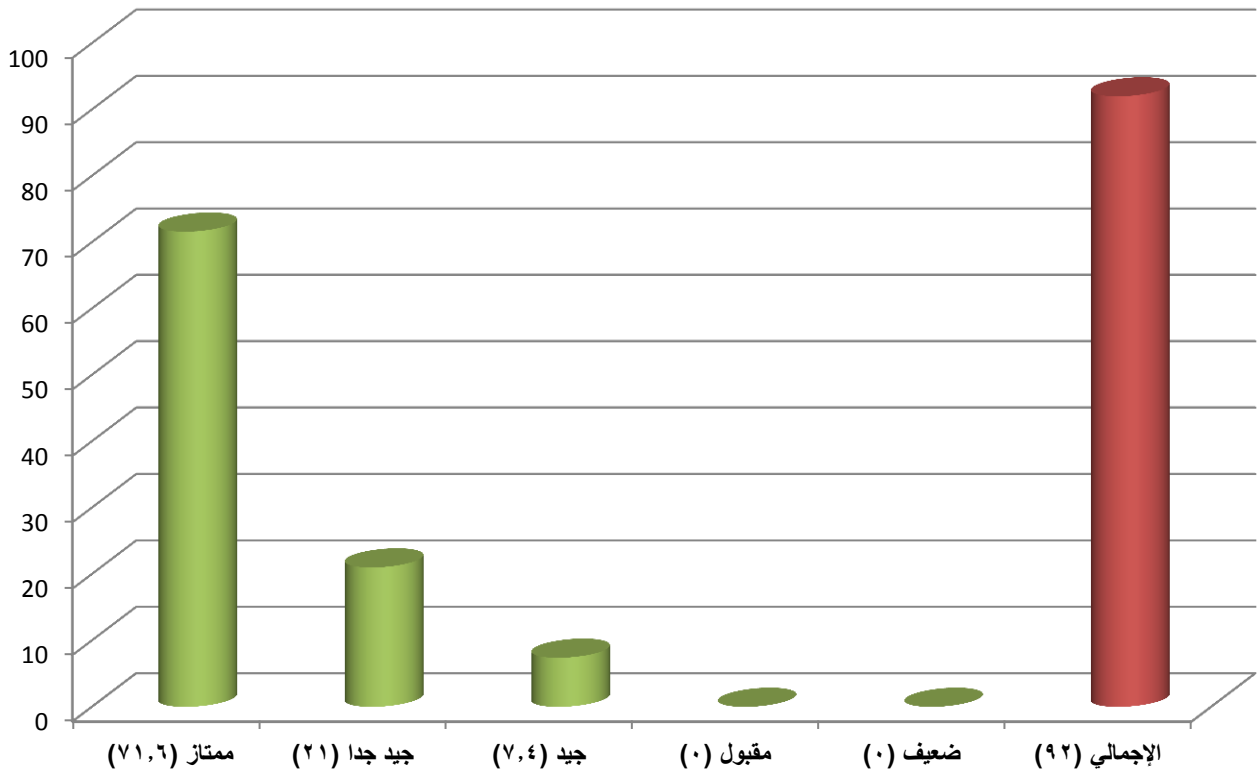
**رسم بياني لنتيجة السؤال الثالث**



**السؤال الرابع: ما مدى رضاك عن وسائل التواصل الاجتماعي الخاصة بجمعية الدعوة بالنسيم؟**

ضعيف		مقبول		جيد		جيد جداً		ممتاز	
%	ك	%	ك	%	ك	%	ك	%	ك
٠	٠	٠	٠	٧,٤	٦	٢١	١٧	٧١,٦	٥٨
النسبة المئوية					القيمة الإجمالية				
٩٢%					٣٧٦				

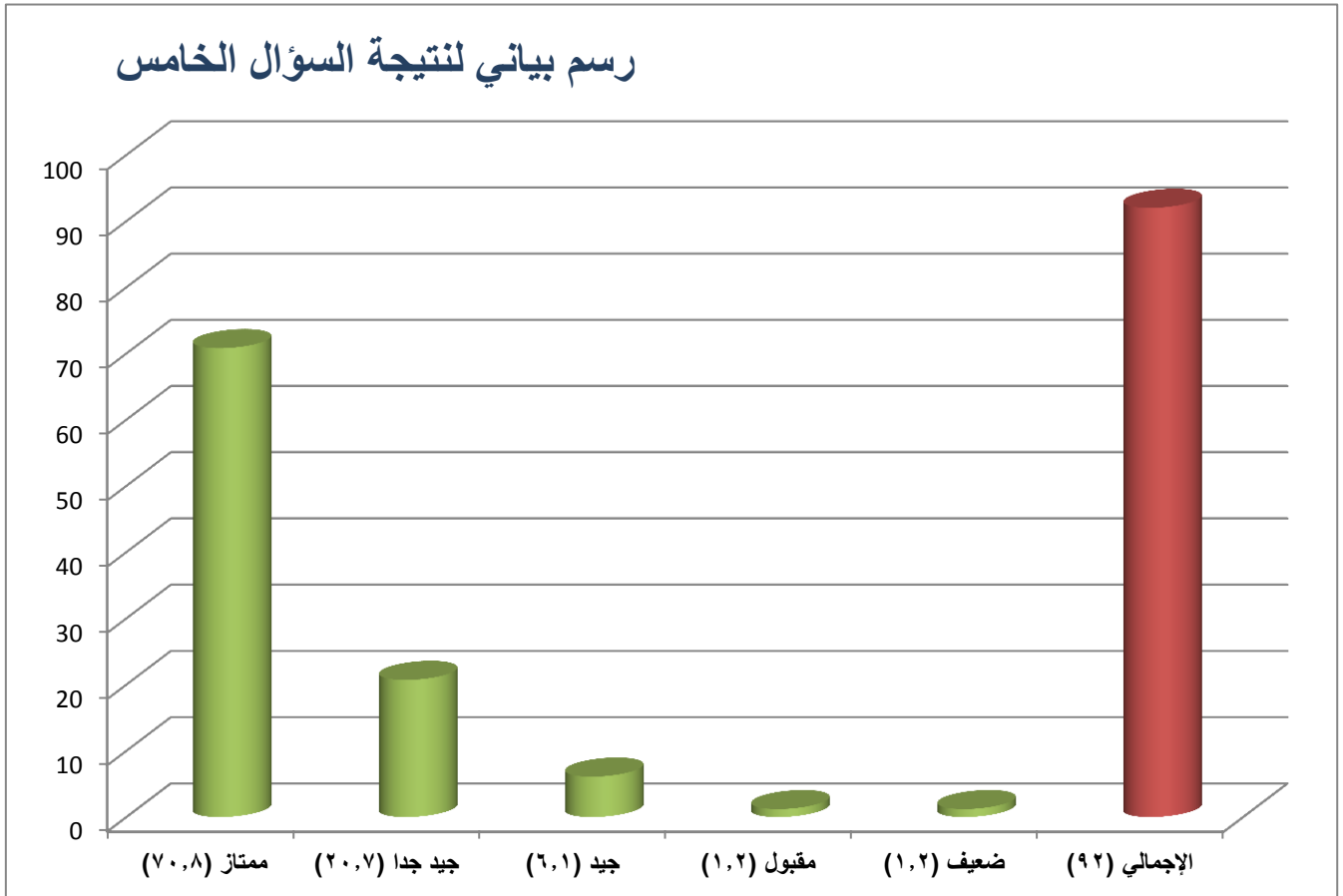
**رسم بياني لنتيجة السؤال الرابع**



## السؤال الخامس: ما مدى رضاك عن تواصل جمعية الدعوة بالنسيم مع المستفيدين؟

ضعيف		مقبول		جيد		جيد جداً		ممتاز	
%	ك	%	ك	%	ك	%	ك	%	ك
١,٢	١	١,٢	١	٦,١	٥	٢٠,٧	١٧	٧٠,٨	٥٨
النسبة المئوية					القيمة الإجمالية				
٩٢%					٣٧٦				

### رسم بياني لنتيجة السؤال الخامس

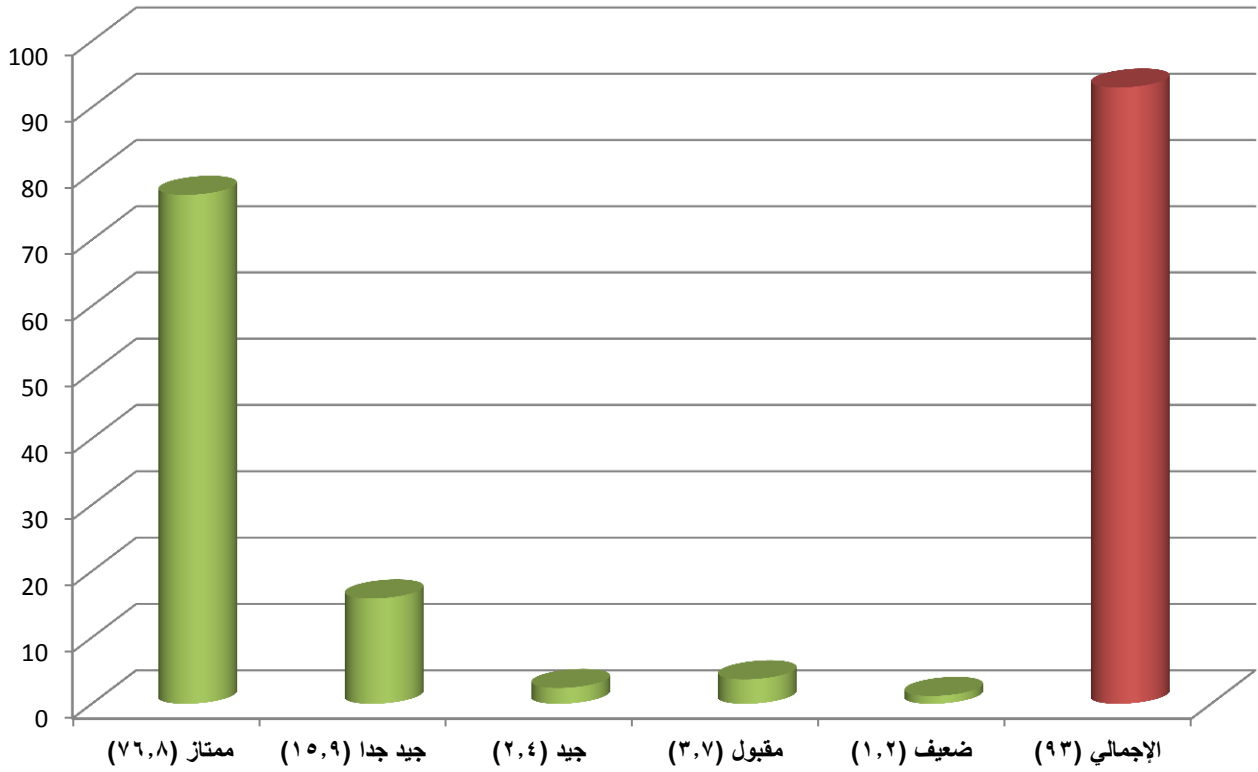




### السؤال السادس: ما مدى رضاك وانطباقك العام عن الجمعية؟

ممتاز		جيد جداً		جيد		مقبول		ضعيف	
ك	%	ك	%	ك	%	ك	%	ك	%
٦٣	٧٦,٨	١٣	١٥,٩	٢	٢,٤	٣	٣,٧	١	١,٢
النسبة المئوية					القيمة الإجمالية				
٩٣%					٣٨٠				

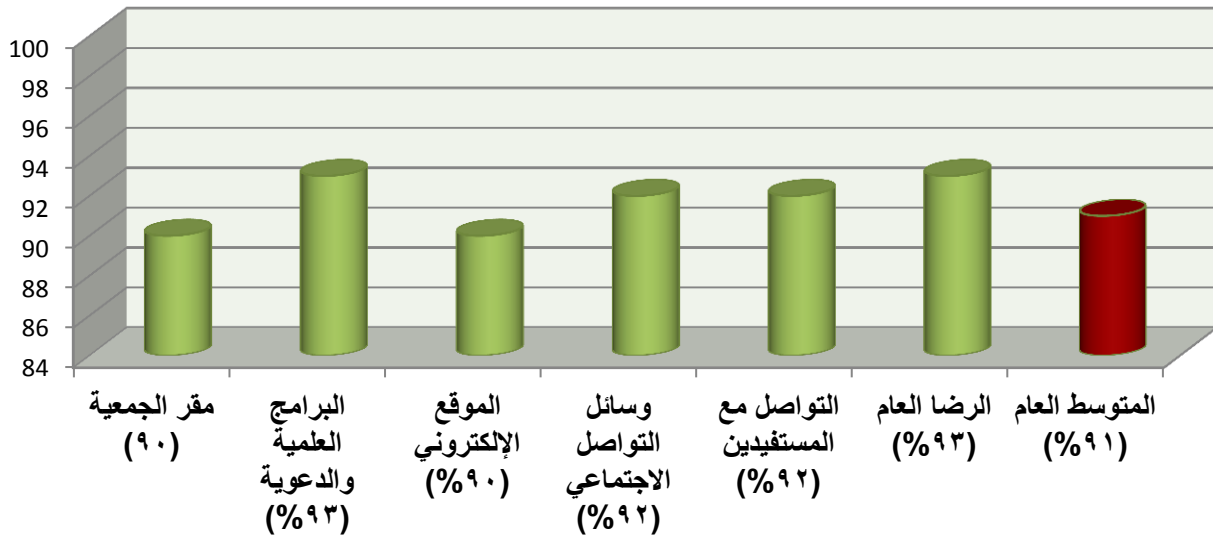
#### رسم بياني لنتيجة السؤال السادس



## مقارنة بين نتائج أسئلة التقييم

النسبة المئوية	القيمة الكلية	القيمة المكتسبة	الأسئلة
٩٠%	٤١٠	٣٦٨	١. ما مدى رضاك عن مقر جمعية الدعوة بالنسيم بالمجمل؟
٩٣%	٤١٠	٣٨١	٢. ما مدى رضاك عن البرامج العلمية والدعوية التي تقدمها جمعية الدعوة بالنسيم؟
٩٠%	٤١٠	٣٦٩	٣. ما مدى رضاك عن الموقع الإلكتروني الخاص بجمعية الدعوة بالنسيم؟
٩٢%	٤١٠	٣٧٦	٤. ما مدى رضاك عن وسائل التواصل الاجتماعي الخاصة بجمعية الدعوة بالنسيم؟
٩٢%	٤١٠	٣٧٦	٥. ما مدى رضاك عن تواصل جمعية الدعوة بالنسيم مع المستفيدين؟
٩٣%	٤١٠	٣٨٠	٦. ما مدى رضاك وانطباعتك العام عن الجمعية؟
٩١%	٤١٠	٣٧٥	المتوسط العام

### رسم بياني يُقارن بين نتائج أسئلة التقييم



**انتهى التقرير**



جمعية الدعوة والإرشاد  
وتوعية الجاليات في النسيم



**NaseemDaawa**